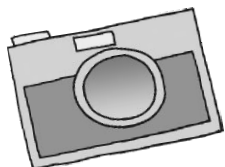


第31回

佐布里池梅まつり フォトコンテスト



募集要項

佐布里池梅まつりを令和4年2月12日(土)から3月13日(日)まで開催します。
まつり期間中に撮影した写真を、フォトコンテストに応募してみませんか？



第30回 推薦 「白梅の雄姿」 星子 秀一郎さん

被写体

梅まつり諸行事
佐布里池周辺の梅林風景・梅の花



第30回 特選 「輝く知多」 坂本美知子さん



応募は、
令和4年3月25日(金)まで!

応募用紙は、期間中、梅まつり案内所でも配布します。

裏面の応募規定を必ずお読みください。

※ 昨年に引き続き、『中日フォトメイツ特別撮影会』は中止いたします。

※ まつり会場の駐車場は、大変混雑します。公共交通機関をご利用ください。

名鉄常滑線朝倉駅下車

乗り換え

- ・知多バス「梅の館口」下車 徒歩5分
- ・コミュニティ交通あいあいバス「梅の館口」下車すぐ

応募規定

主催者からのお願い・・・撮影の際には、梅の木の根付近を踏まないようにしてください。

被写体
応募要件

梅まつり諸行事・佐布里池周辺の梅林風景や梅の花
四つ切り又はA4のカラープリント
(合成加工、ワイド判、台紙付き、日付入はいずれも不可。
余黒・余白は可だが、画面を白線や黒線で囲むことは不可。)

参加資格
締切
作品の提出先

どなたでも参加できます。
令和4年3月25日(金)必着
〒478-8601 知多市緑町1番地
佐布里池梅まつり実行委員会事務局
(知多市役所商工振興課内) TEL0562-36-2664

又は、〒478-0021 知多市岡田字段戸坊5番地
知多市観光協会 TEL0562-51-5637

使用権

・応募作品の使用権は、主催者が保有しますのでご了承ください。
・入賞作品は、原版(デジタルカメラ作品はCD-R)を提出していただきます。
・応募作品は返却しませんのでご了承ください。

肖像権表
発賞

被写体が人物の場合は、肖像権の侵害にあたらないように留意してください。
中日新聞紙上、広報ちた、市ホームページ(入賞者には個別に通知いたします)

推薦 1名 知多市長賞・中日写協賞
特選 3名 愛知県観光協会会長賞、知多市議会議長賞、
佐布里池観光開発協会会長賞
準特選 4名 知多市観光協会会長賞、知多市商工会長賞、
佐布里池観光開発協会理事長賞、
知多市観光協会八幡支部長賞
入選 12名 佐布里池梅まつり実行委員会賞

主催後
催管援

知多市
佐布里池梅まつり実行委員会
知多市観光協会、愛知県観光協会、佐布里池観光開発協会、中日新聞社
中日写真協会知多市支部

下の応募票を切り取って写真の裏に貼付して下さい

第31回佐布里池梅まつりフォトコンテスト 応募票				第31回佐布里池梅まつりフォトコンテスト 応募票			
住所	〒	-		住所	〒	-	
	Tel ()	-			Tel ()	-	
	携帯				携帯		
ふりがな 氏名				ふりがな 氏名			
ふりがな タイトル				ふりがな タイトル			
カメラ名		デジタルカメラ	フィルムカメラ	カメラ名		デジタルカメラ	フィルムカメラ
撮影日				撮影日			